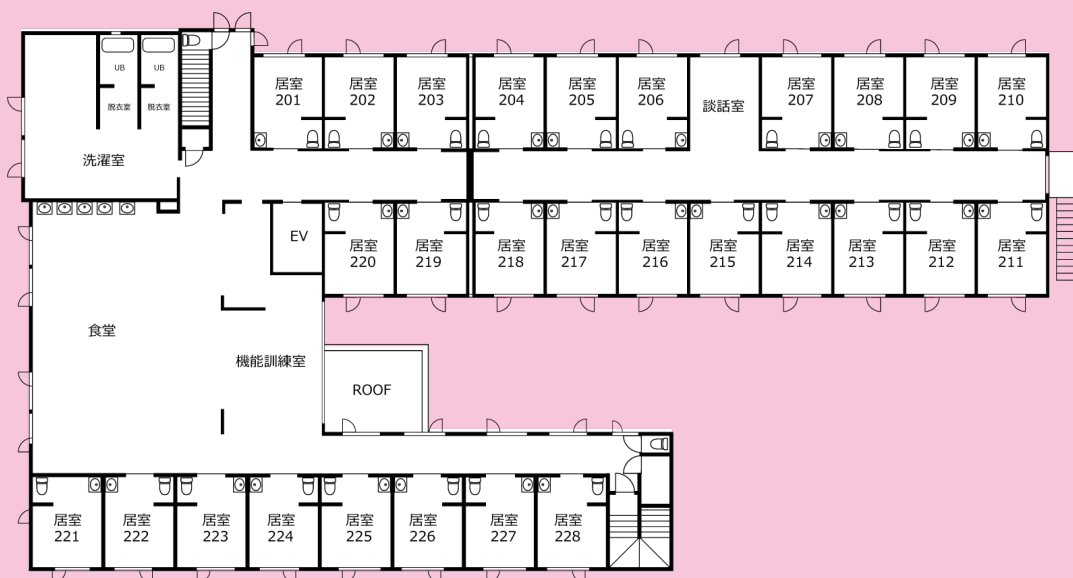


# 介護付き有料老人ホーム さくらんぼ



1F



2F

## 施設の概要

介護付有料老人ホーム

定員 48名

木造2階建

敷地面積 1325.45 m<sup>2</sup>

延床面積 1463.93 m<sup>2</sup>

全室個室

全室エアコン完備

1人部屋 (11.5 m<sup>2</sup> / 約7.1帖)

## 共有施設

リクライニングチェア一式シャワー浴

昇降式洗面台

ウォシュレットトイレ

お風呂

エレベーター

オール電化

食堂

洗濯室

暖房